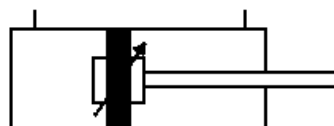


Dane techniczne

Seria ACDD

Zamówienia realizowane są w 24 godziny



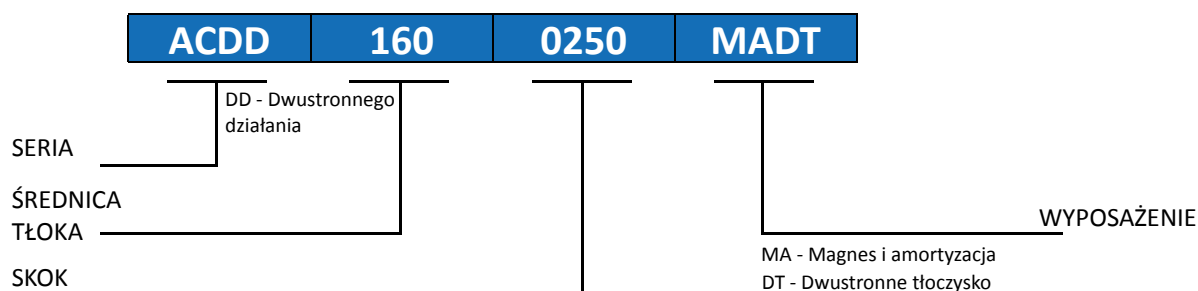
OPIS PRODUKTU

Siłownik dwustronnego działania z regulowaną amortyzacją i wbudowanym magnesem umożliwiającym pracę z czujnikami pola magnetycznego.

Standardowe skoki siłowników przedstawiono w tabeli. Na specjalne życzenie wykonujemy siłowniki o skokach z zakresu 10mm -2800mm.

Kod produktu	ACDD-160-	ACDD-200-
Średnica tłoka ϕ (mm)	160	200
Przyłącze	G 3/4	G 3/4
Gwint na tłoczysku	M36x2	M36x2
Długość amortyzacji (mm)	50	50
Ciśnienie pracy	1... 10 bar	
Zakres temperatur	-20 °C ... + 80 °C	
Medium	filtrowane/smarowane lub filtrowane/niesmarowane powietrze	
Standardowe długości skoków	25, 40, 50, 80, 100, 125, 160, 200, 250, 320, 400,500 (na życzenie klienta do 2800)	
Materiały	Korpus siłownika: Profil aluminiowy (anodyzowany) Pokrywy: Aluminiowe (malowane) Tłoczysko: Chromowane (standard) - stal nierdzewna (opcja) Uszczelnienie: PU/NBR	

Prezentacja kodu produktu na podstawie siłownika: **ACDD-160-0250-MADT**



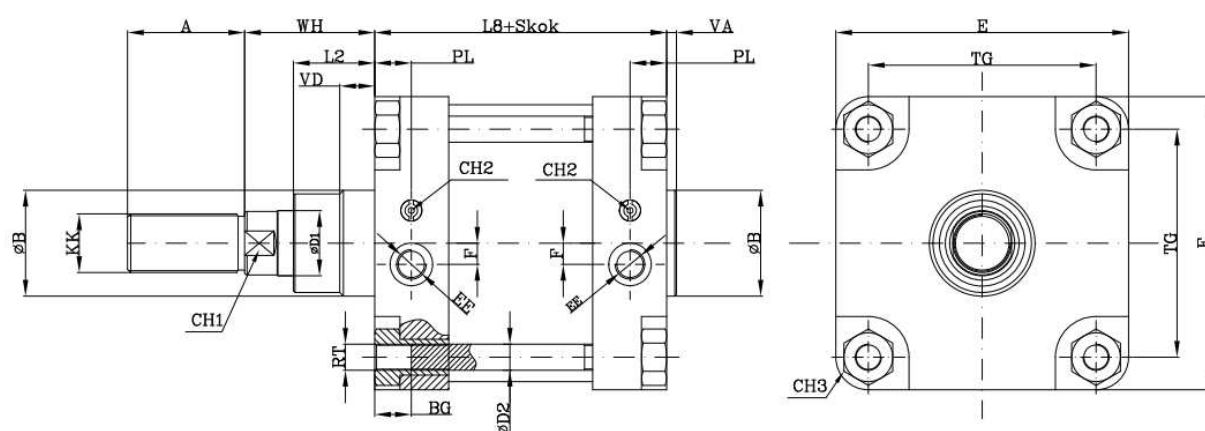
Przykładowe oznaczenie ACDD-160-0250-MADT -> Siłownik dwustronnego działania z magnesem, amortyzacją i dwustronnym tłoczyskiem. Średnica tłoka 160mm, skok 250mm.

Dane techniczne

Seria ACDD



Wymiary



ϕ mm	$\phi D1$	$\phi D2$	KK	A	ϕB	VD	VA	L2	RT	BG
160	40	16	M36X2	72	65	21.5	6	50	M16X2	22.5
200	40	16	M36X2	72	75	26.5	6	55	M16X2	22.5

ϕ mm	TG	EE	F	PL	WH	L8	E	CH1	CH2	CH3
160	140	3/4"G	13	22.5	80	179.5	180	36	6	30
200	175	3/4"G	13	22.5	95	180	220	36	6	30

Wykaz sił przy ciśnieniu 6 bar

ϕ mm	Teoretyczna siła pchająca dla ciśnienia 6 bar	Teoretyczna siła ciągnąca dla ciśnienia 6 bar
160	11454	10738
200	17898	17182